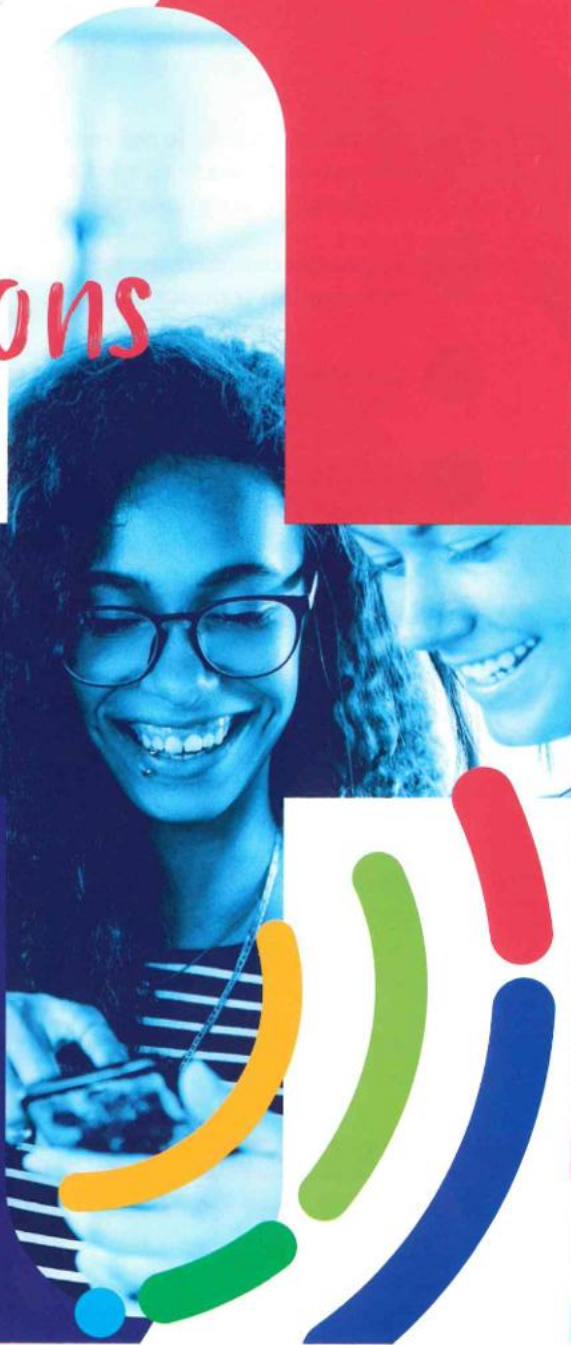




Inscriptions

transports scolaires



Votre agence reste ouverte tout l'été

Agence commerciale

Hall Gare SNCF
Place Jean Catelas
02 300 Chauny
03 23 40 27 90

Pour plus de renseignements,
rendez-vous sur
www.bus-lyneo.fr

Comment ça marche?

- 1 À partir du 15 juin, **je me rends sur le site internet** du réseau Lyneo : **www.bus-lyneo.fr** ou sur **l'application mobile Lyneo & moi**.
> rubrique inscriptions transports scolaires
- 2 **Je prends connaissance** des modalités d'inscription et du règlement intérieur des transports scolaires Lyneo
- 3 **Je choisis le formulaire** qui me correspond (collèges et lycées ou écoles maternelles et élémentaires) et renseigne les champs demandés
- 4 **Mon dossier est automatiquement transmis** à l'agence commerciale et traité dans les meilleurs délais
En cas de non conformité, je reçois un mail de l'agence Lyneo

- 5 **Carte Pass Pass valide** obligatoire pour la rentrée scolaire

J'ai une carte Pass Pass :

- > Délivrée par le réseau Lyneo je me réinscris en ligne et elle sera automatiquement réactivée.
- > Délivrée par un autre réseau : après mon inscription en ligne je dois aller en agence commerciale pour l'activer.

Je n'ai pas de carte Pass Pass :

- > Inscription avant le 15 août : la carte me sera remise par mon établissement scolaire à la rentrée.
- > Inscription après le 15 août : je dois aller en agence commerciale pour la récupérer.

À savoir!

- > La **gratuité scolaire Lyneo** est réservée aux élèves domiciliés et scolarisés sur le territoire de la Communauté d'agglomération Chauny-Tergnier-La Fère
- >> Une **tolérance** sera appliquée jusqu'à la mi-septembre. Au-delà de cette date, **le transport sera payant**
- >>> Les lycéens **concernés par un abonnement SNCF** doivent retirer un dossier papier auprès de leur établissement scolaire ou de l'agence Lyneo

Agence Commerciale :

Hall Gare SNCF - Place Jean Catelas
02 300 Chauny
03 23 40 27 90

www.bus-lyneo.fr Lyneo & moi > téléchargez l'appli !