

Public

- Candidats âgés de 16 à 29 révolus.
- Sans restriction d'âge dans le cas de sportif de haut niveau ou travailleur reconnu handicapé.

Prérequis

- Avoir un maître d'apprentissage.
- Maîtrise des savoirs de base.

Modalités d'admission

- Prise de contact sous 7 jours.
- Sur entretien et dossier, validation sous réserve d'avoir un maître d'apprentissage.
- Signature de la convention de formation.

Délai d'accès

La date de début de la formation pratique chez l'employeur ne peut être postérieure de plus de 3 mois au début d'exécution du contrat (Article L.6222-12 du Code du travail).

Durée

1 an – 500 heures

Nombre de participants

6 personnes maximum

Dates de la formation

Demander le calendrier

Moyens d'encadrement

Formateur qualifié, la liste des formateurs est disponible sur demande



Objectifs

Construit des ouvrages et bâtiments dans des secteurs variés comme le logement (individuel ou petit collectif), tertiaire, industriel, agricole ou technique.

Réaliser également des ouvrages annexes comme des murs de clôtures, terrasses...

Moyens et méthodes pédagogiques

- Alternance d'apports théoriques et pratiques en présentiel.
- Utilisation de plateaux dédiés agréés pour les jurys d'examen.

Débouchés professionnels

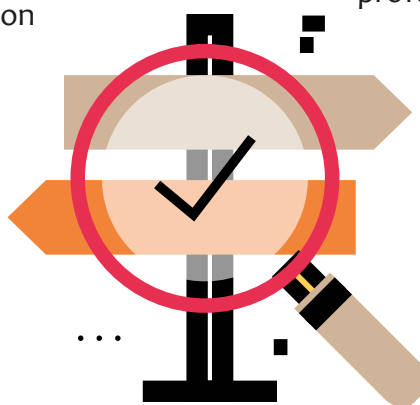
Maçon
Maçon façadier
...

Perspectives post formation

Insertion professionnelle

BP
maçonnerie gros oeuvre

CQP
Maçon en bâti ancien



Modalités d'évaluation

- Dossier professionnel
- Mise en situation professionnelle : 13h



- Entretien technique : 30 min
- Entretien final : 20 min

Validation / sanction (certificateur)

Ministère du Travail, du Plein Emploi et de l'Insertion
Arrêté du 8/01/2026.

Possibilité d'équivalence vers d'autres certifications du Ministère du travail.

Sauveteur Secouriste du Travail – Formation R408 (Montage échafaudage) – Habilitation électrique non électricien.

Date de publication : 9/02/2026

Valeur ajoutée



- Plateau technique réel
- Équipe pédagogique constituée de professionnels
- Possibilité de progression en petit groupe pour la préparation aux examens et la construction du projet professionnel.
- Point écoute
- Réseau de professionnel



€ Tarifs

6554 € pris en charge par L'OPCO.

Zéro reste à charge pour l'entreprise du secteur privé.

La formation est gratuite pour l'apprenti et pour son représentant légal.

Voir le détail des décrets et modalités sur :

www.saint-charles-chauny.fr/apprentissage/titre-professionnel-macon

Taux pour 2026

- Taux d'obtention des diplômes : 100%
- Taux de poursuites d'études : 50%
- Taux d'interruptions en cours de formation : 50%
- Taux d'insertion professionnelle à 6 mois, dont taux d'insertion dans l'un des métiers visés par la certification : 50%



Accessibilité

Les locaux de l'UFA sont accessibles aux personnes à mobilité réduite.

Adaptation pédagogique possible pour les personnes en situation de handicap, suivies par le référent handicap de la structure.

Formation accessible sauf restriction liée à l'incapacité et / ou contre-indication médicale.

Référente handicap du CFA Jean Bosco : handicap@cfajeambosco.fr

Contacts

Référente du service Développement UFA-CFC

Mme Isabelle MOREAUX

07 89 01 72 87

resp.developpement.UFA.CFC@saint-charles-chauny.fr

Développeur d'apprentissage CFA

M. Benoit BATESTI

06 86 52 99 83

battesti.b@cfajeambosco.fr



contact.ufachauny@gmail.com



03 76 08 00 85



1 rue du Brouage
02300 CHAUNY



saint-charles-chauny.fr



Tout l'apprentissage ici !

